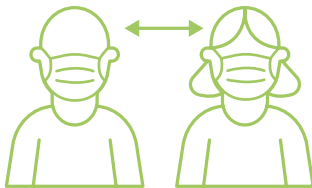


FÜR IHRE
GESUNDHEIT

Liebe trendic hotel Gäste,
hier können Sie sich in Ruhe unser
Hygienekonzept durchlesen. Wir möchten, dass
SIE und WIR gesund durch diese Zeit kommen.

1



- ✓ Das Tragen einer **FFP2-Maske** ist in allen Räumlichkeiten des trendic hotels **Pflicht**.
- ✓ In allen gemeinschaftlich genutzten Räumen des Hotels ist ein **Abstand von mindestens 1,5 Meter zu anderen Personen** einzuhalten.
- ✓ **Hinweisschilder** finden Sie an allen Eingangstüren.
- ✓ Der **Check-In** ist nur mit einem **negativen COVID-19 Test** ab einem Alter von 6 Jahren, einem **ärztlichen Attest über die Genesung** oder einem **vollständigen Impfnachweis** möglich.

FOLGENDE TESTARTEN SIND ZULÄSSIG:

- **PCR-Test** (max. 48 Stunden alt) oder **POC-Antigentest** (max. 24 Stunden alt), hier gilt: die schriftliche Bestätigung muss im Voraus per E-Mail verschickt werden, an: info@trendic-hotels.com
- **Selbsttest**, hier gilt: Testung muss im trendic hotel in Marktoberdorf vor Ort durchgeführt werden, da die negativen Testergebnisse nur noch an dem Ort gelten, an dem die Testung vorgenommen wurde.

Möchten Sie mit einem Schnelltest anreisen, müssen Sie einen **Selbsttest unter Aufsicht** im trendic hotel in Marktoberdorf (**Testung ist täglich von 15 – 16 Uhr möglich**) durchführen. Ein zugelassener Schnelltest ist in Höhe von **7,50 € vor Ort erhältlich**.

➔ Wir bitten um eine vorzeitige Anmeldung per E-Mail an: info@trendic-hotels.com

Zudem gilt für getestete Übernachtungsgäste eine **Folgetestung ab 72 Stunden Aufenthalt**. Vollständig geimpfte oder genesene Gäste können ohne Test einchecken.

Der schriftliche Nachweis (**Impfpass mit Vorderseite oder ärztliches Attest über die Genesung**) muss im Voraus an info@trendic-hotels.com geschickt werden.



2



- ✓ **Kontaktloser Check-In:** Rund um die Uhr können Sie an unserem Terminal kontaktlos einchecken.
- ✓ **Mehrmals tägliche Reinigung:** Unser Check-In Bereich wird ständig gereinigt und desinfiziert.

3



- ✓ **Händedesinfektion:** Für Gäste und Personal steht Desinfektionsmittel bereit.
- ✓ **Lüftung:** Unsere Mitarbeiter lüften mehrmals täglich die Räume.
- ✓ **Mehrmals tägliche Reinigung:** Die Räume sowie Türklinken, Treppengeländer und weiteren stark frequentierten Kontaktflächen werden mehrmals täglich gereinigt und desinfiziert.

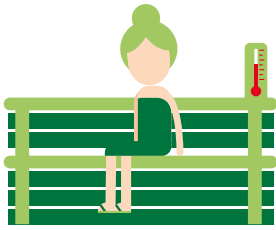
4



- ✓ All unsere Zimmer und besonders **häufig benutzte Gegenstände** im Zimmer (Türklinken, Lichtschalter, Fernbedienung usw.) werden nach dem **Reinigungs- und Desinfektionsplan** von unserem geschulten Personal gereinigt.
- ✓ Die Reinigung der Gäste- und Gemeinschaftszimmer **erfolgt möglichst in Abwesenheit** der Gäste, um Kontakte zu vermeiden.
- ✓ Das Zimmer wird während der Reinigung **gelüftet**.
- ✓ Falls ein Gast einen längeren Aufenthalt hat, kann die Reinigung **untersagt** werden.



5



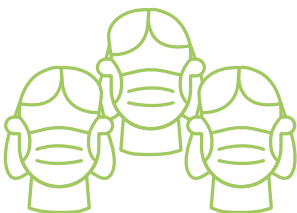
- ✓ Diese **wird täglich gereinigt und desinfiziert**, zusätzlich steht eine Desinfektionsflasche für die Gäste zur Selbst- und Nachdesinfektion der Saunabänke zur Verfügung.
- ✓ Ebenso stehen **Einwegtücher zur Verfügung**.

6



- ✓ Die Küche und die Kaffeemaschine werden **täglich gereinigt und desinfiziert**, zusätzlich steht eine Desinfektionsflasche für die Gäste zur Selbstdesinfektion der Flächen zur Verfügung.
- ✓ Geschirr, Gläser und Besteck werden mit einem **tensidhaltigen Reinigungsmittel** und einer Temperatur von **60 Grad Celsius in unserer Maschine gespült**.
- ✓ Essen und Getränke können **auf die Zimmer mitgenommen und dort verzehrt werden**.

7



- ✓ Unser Personal wird regelmäßig über die **Hygiene- und Reinigungsvorgaben geschult**.
- ✓ Wir tragen **in allen Bereichen FFP2-Masken**.
- ✓ Auch hinter den Kulissen halten wir uns an **strenge Hygiene- und Verhaltensvorschriften**.